

## Rechtwinklig, für Rundkabel

### Vorteile:

- Sitzt fest, isoliert und schützt.
- Die Zugentlastungen mit Biegeschutz helfen, Kabelbruch zu vermeiden.
- Schnelle und einfache Montage mit Handzange.
- Das Kabel wird parallel zum Gerät geführt, dadurch platzsparend. Dient auch als Abstandshalter.



RoHS konform



-35°C bis +105°C



PA 6.6



UL 94V-2



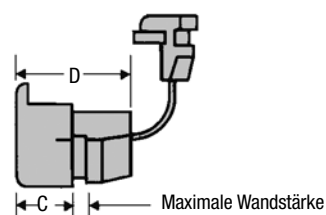
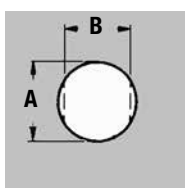
UL-Zulassung



CSA-Zulassung

Bestellnummer Schwarz	Kabel- durchmesser	Max. Wandstärke	Montageloch		Teile-Abmessung	
			(A)	(B)	(C)	(D)
201037	6,3 - 7,4	2,5	12,7 - 13,1	11,4	9,9	17,5
201033	7,6 - 8,4	3,2	15,9	14,0	14,3	24,6
201034	8,3 - 9,0	3,2	15,9	14,0	14,3	24,6
201038	9,1 - 10,9	3,2	19,0 - 19,8	16,8	16,3	27,7

Bestellnummer Werkzeug	Montageloch	Geeignet für die Montage von
200000	9,5 - 22,2	Zugentlastungen
200002	19,1 - 30,0	Zugentlastungen (außer 201167 und 201169)
200007	19,0 - 22,2	Zugentlastungen 201167 und 201169



Alle Maße in mm. Bei den angegebenen Lastwerten handelt es sich ausschließlich um Richtwerte, technische Änderungen vorbehalten.